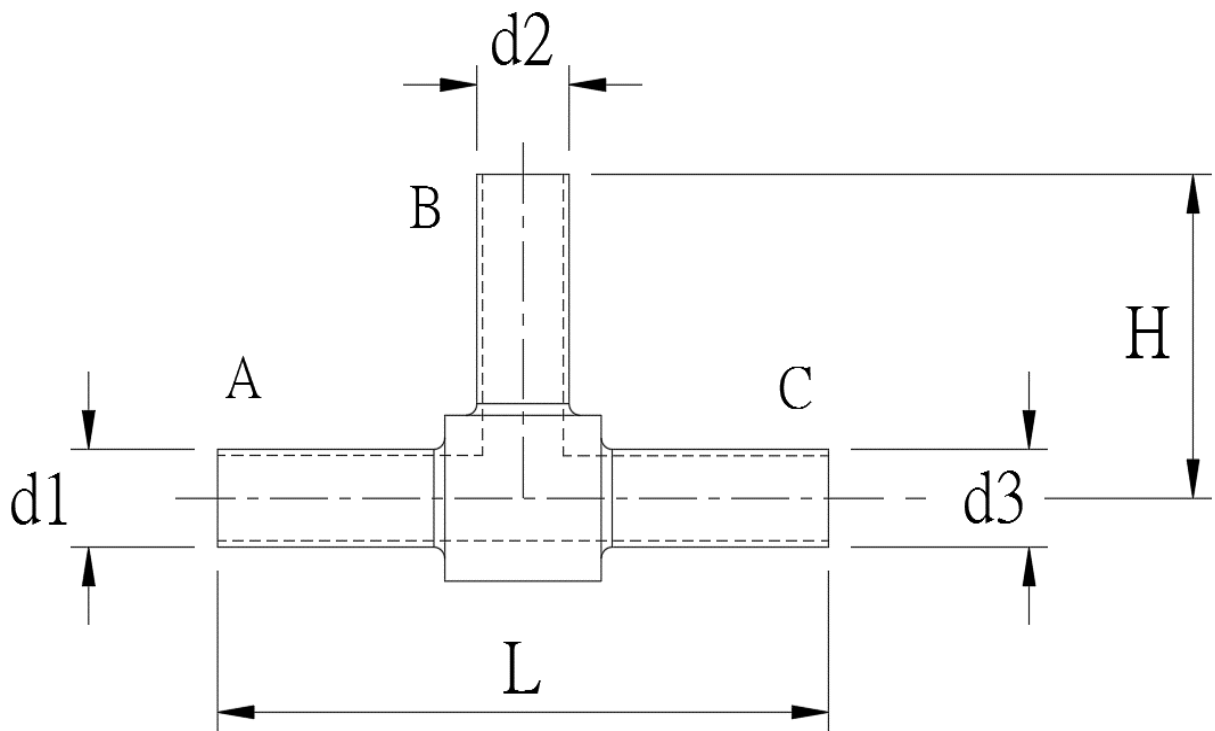


三通 / TEE



品名 Name	三通 / TEE							
材質 Material	PTFE							
產品編號 Part No.	A	B	C	d1	d2	d3	H	L
	Tube Size							
UT - 20(S) - 20(S) - 20(S)	1 1/4"	1 1/4"	1 1/4"	31.8	31.8	31.8	122	244
UT - 16(S) - 16(S) - 16(S)	1"	1"	1"	25.4	25.4	25.4	80	160
UT - 12(S) - 12(S) - 12(S)	3/4"	3/4"	3/4"	19	19	19	50	100
UT - 8(S) - 8(S) - 8(S)	1/2"	1/2"	1/2"	12.7	12.7	12.7	48	96
UT - 6(S) - 6(S) - 6(S)	3/8"	3/8"	3/8"	9.5	9.5	9.5	45	90
UT - 4(S) - 4(S) - 4(S)	1/4"	1/4"	1/4"	6.5	6.5	6.5	38	76
UT - 20(S) - 16(S) - 20(S)	1 1/4"	1"	1 1/4"	31.8	25.4	31.8	97	244
UT - 20(S) - 12(S) - 20(S)	1 1/4"	3/4"	1 1/4"	31.8	19	31.8	64	244
UT - 20(S) - 8(S) - 20(S)	1 1/4"	1/2"	1 1/4"	31.8	12.7	31.8	63	244
UT - 20(S) - 6(S) - 20(S)	1 1/4"	3/8"	1 1/4"	31.8	9.5	31.8	63	244
UT - 20(S) - 4(S) - 20(S)	1 1/4"	1/4"	1 1/4"	31.8	6.35	31.8	57	244
UT - 20(S) - 20(S) - 16(S)	1 1/4"	1 1/4"	1"	31.8	31.8	25.4	122	219
UT - 20(S) - 20(S) - 12(S)	1 1/4"	1 1/4"	3/4"	31.8	31.8	19	122	186
UT - 20(S) - 20(S) - 8(S)	1 1/4"	1 1/4"	1/2"	31.8	31.8	12.7	122	185
UT - 20(S) - 20(S) - 6(S)	1 1/4"	1 1/4"	3/8"	31.8	31.8	9.5	122	185
UT - 20(S) - 20(S) - 4(S)	1 1/4"	1 1/4"	1/4"	31.8	31.8	6.5	122	179
UT - 16(S) - 12(S) - 16(S)	1"	3/4"	1"	25.4	19	25.4	59	160
UT - 16(S) - 8(S) - 16(S)	1"	1/2"	1"	25.4	12.7	25.4	61	160
UT - 16(S) - 6(S) - 16(S)	1"	3/8"	1"	25.4	9.5	25.4	60	160
UT - 16(S) - 4(S) - 16(S)	1"	1/4"	1"	25.4	6.35	25.4	55	160
UT - 16(S) - 16(S) - 12(S)	1"	1"	3/4"	25.4	25.4	19	80	139
UT - 16(S) - 16(S) - 8(S)	1"	1"	1/2"	25.4	25.4	12.7	80	141
UT - 16(S) - 16(S) - 6(S)	1"	1"	3/8"	25.4	25.4	9.5	80	140
UT - 16(S) - 16(S) - 4(S)	1"	1"	1/4"	25.4	25.4	6.5	80	135
UT - 12(S) - 8(S) - 12(S)	3/4"	1/2"	3/4"	19	12.7	19	54	100
UT - 12(S) - 6(S) - 12(S)	3/4"	3/8"	3/4"	19	9.5	19	55	100
UT - 12(S) - 4(S) - 12(S)	3/4"	1/4"	3/4"	19	6.35	19	50	100
UT - 12(S) - 12(S) - 8(S)	3/4"	3/4"	1/2"	19	19	12.7	50	104
UT - 12(S) - 12(S) - 6(S)	3/4"	3/4"	3/8"	19	19	9.5	50	105
UT - 12(S) - 12(S) - 4(S)	3/4"	3/4"	1/4"	19	19	6.5	50	100
UT - 8(S) - 6(S) - 8(S)	1/2"	3/8"	1/2"	12.7	9.5	12.7	49	96
UT - 8(S) - 4(S) - 8(S)	1/2"	1/4"	1/2"	12.7	6.35	12.7	45	96
UT - 8(S) - 8(S) - 6(S)	1/2"	1/2"	3/8"	12.7	12.7	9.5	48	97
UT - 8(S) - 8(S) - 4(S)	1/2"	1/2"	1/4"	12.7	12.7	6.5	48	93
UT - 6(S) - 4(S) - 6(S)	3/8"	1/4"	3/8"	9.5	6.35	9.5	41	90
UT - 6(S) - 6(S) - 4(S)	3/8"	3/8"	1/4"	9.5	9.5	6.5	45	86

單位: mm